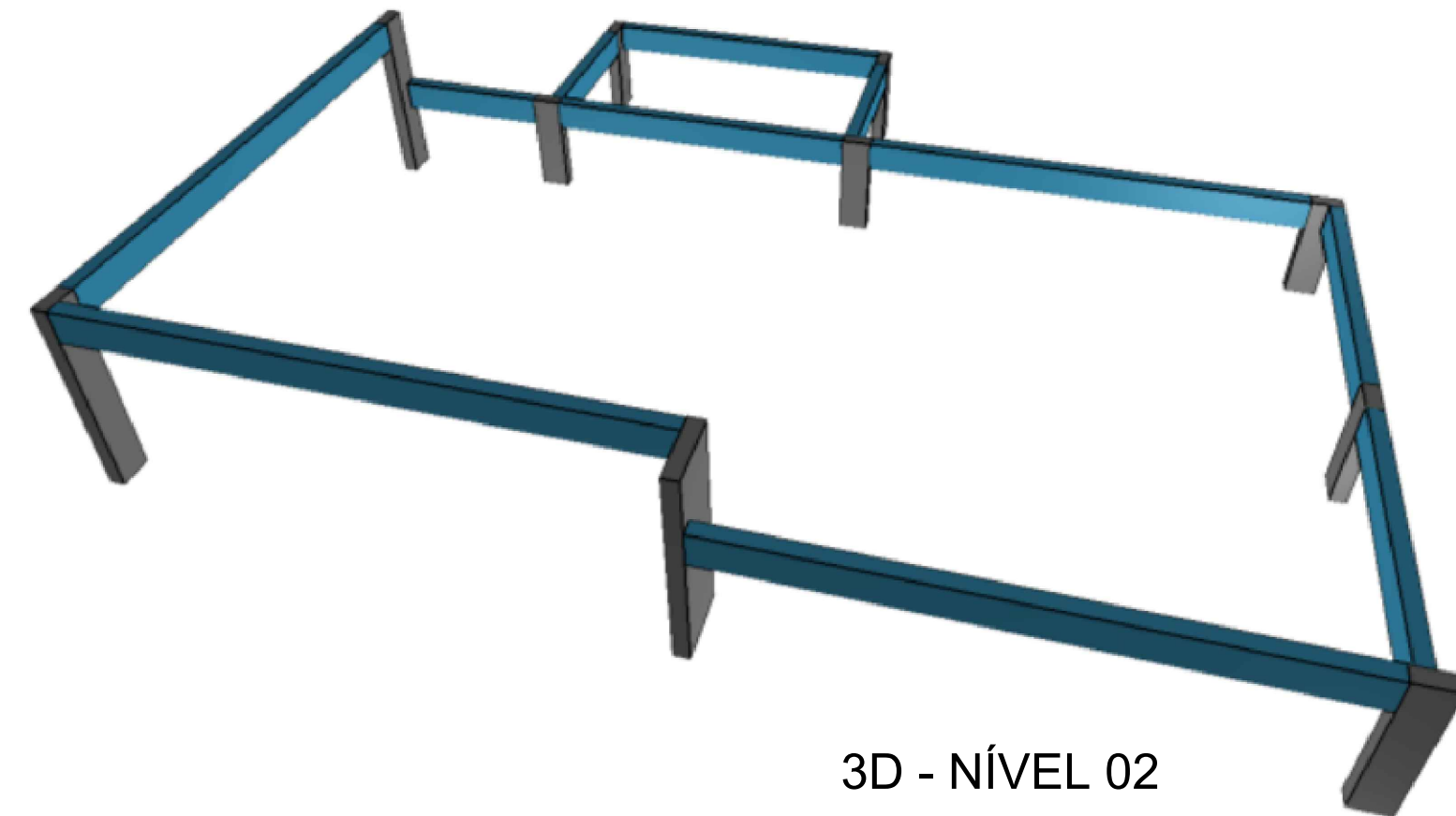


Forma do pavimento NÍVEL 02 (Nível 450)

escala 1:50

Notas De Projeto:

- 1) As cotas estão expressas em centímetros e os níveis em metros.
- 2) Para concreto fornecido por usina, além das especificações, deverá constar na nota fiscal:
 - Especificação do tipo de cimento e o fabricante;
 - Marca e dosagem dos aditivos utilizados;
- 3) Não é permitido nenhum tipo de furo em elementos estruturais que não esteja indicado no projeto ou aprovado formalmente pelo projetista estrutural.
- 4) As especificações deste projeto não poderão ser alteradas sem consulta e autorização prévia do projetista estrutural.
- 5) De acordo com a ABNT NBR6118:2014, classe de agressividade ambiental II.
 - Concreto C25;
 - Fator água cimento $\leq 0,55$;
 - Dimensão máxima do agregado de 19mm;
 - Cobrimento das peças:
 - Lajes = 20mm;
 - Vigas e Pilares = 25mm;
 - Elementos de Fundação = 30mm;
 - Diâmetro máximo de vibrador de 20mm.
- 6) Executar controle tecnológico do concreto estrutural.
- 7) Atender a norma ABNT NBR 14931:2004 Execução de Estruturas de Concreto – Procedimento.
- 8) Controle de execução rigoroso.
- 9) Curar a estrutura por no mínimo 7 dias.
- 10) O engenheiro responsável pela obra deverá conferir as fôrmas, a conformidade das armações, escoramento e limpeza antes de liberar a estrutura para concretagem.
- 11) De acordo com a NBR 6122:2010, é obrigatório o uso de lastro de concreto magro com espessura mínima de 5cm para execução de bloco de fundação, sapata e fundo de viga baldrame.
- 12) As alvenarias e qualquer outro tipo de esforço transmitido a estrutura somente poderá ser feito após a mesma atingir a resistência especificada em projeto.
- 13) Tempo mínimo para retirada das escoras.
 - 7 dias – 100% escorado;
 - 14 dias – 75% escorado;
 - 21 dias – 25 % escorado;
 - 28 dias – retirada de todas as escoras.
- 14) Executar contra flecha conforme indicação de projeto.



3D - NÍVEL 02

Relação do aço

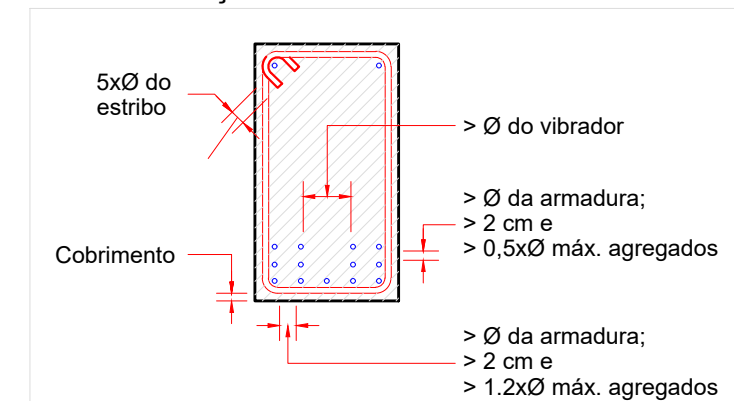
AÇO	N	DIAM (mm)	QUANT	C.UNIT (cm)	C.TOTAL (cm)
V1	1	5.0	34	75	2550
V4	2	5.0	208	79	16432
V7	3	8.0	2	340	680
	4	8.0	2	374	748
	5	8.0	2	1004	2008
	6	8.0	2	1038	2076
	7	8.0	2	524	1048
	8	8.0	2	558	1116
	9	8.0	2	489	978
	10	8.0	2	523	1046
	11	8.0	2	544	1088
	12	8.0	2	578	1156
	13	8.0	2	209	418
	14	8.0	2	243	486
	15	8.0	2	210	420
	16	8.0	2	244	488
	17	8.0	2	589	1178
	18	8.0	2	623	1246

Resumo do aço

AÇO	DIAM (mm)	C.TOTAL (m)	PESO + 10 % (kg)
CA50	8.0	161.8	70.2
CA60	5.0	189.9	32.2
PESO TOTAL (kg)			
CA50	70.2		
CA60	32.2		

Volume de concreto (C-25) = 1.49 m³
Área de forma = 26.2 m²

DISPOSIÇÃO DE ARMADURA EM VIGAS

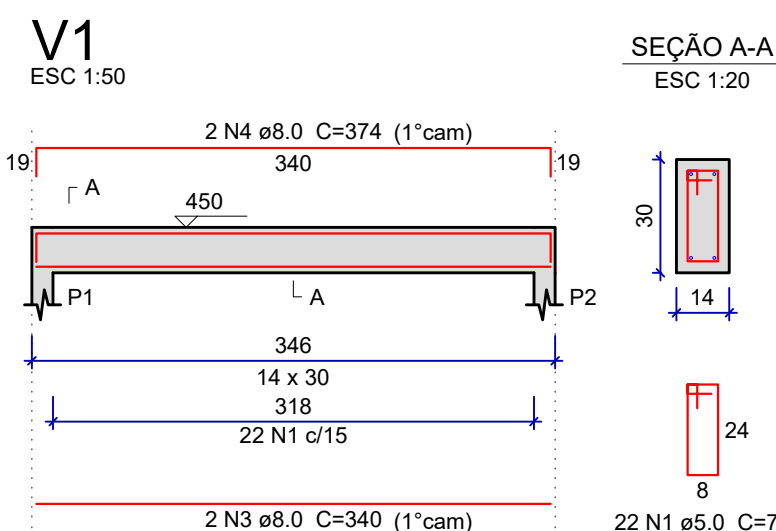


SEÇÃO TRANSVERSAL SEM ESCALA

DIÂMETRO MÍNIMO (di) DOS PINOS DE DOBRAMENTO

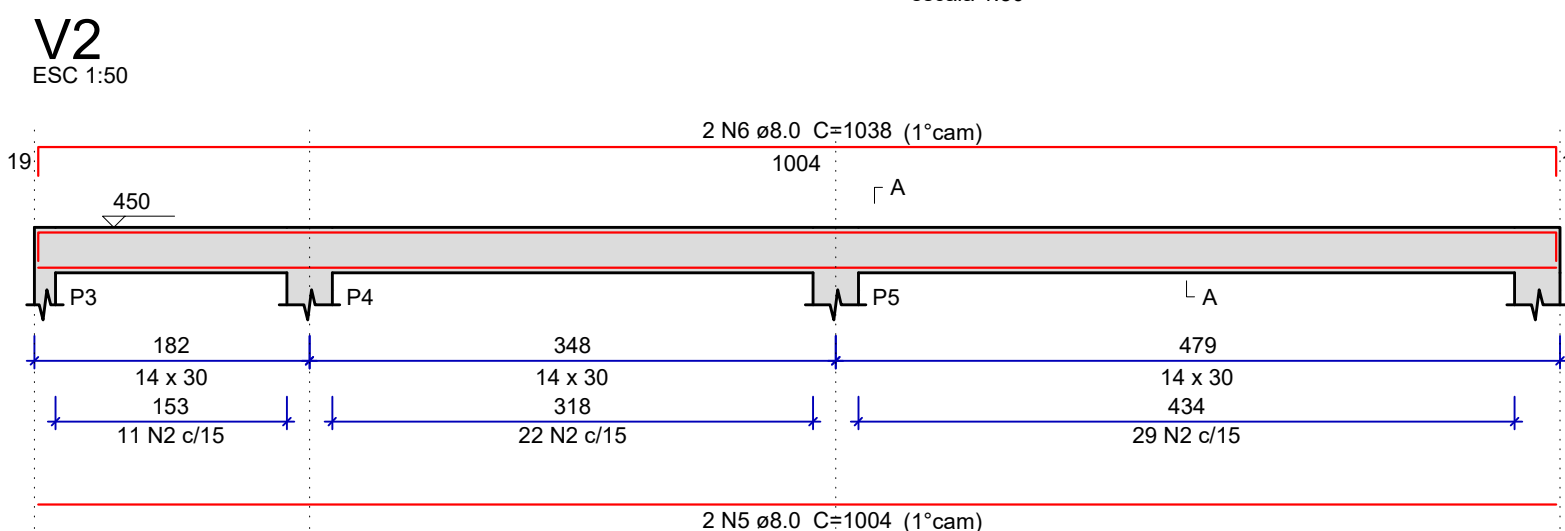
Diâmetro mínimo (di) dos pinos de dobramento	Longitudinais				Estribos	
	CA50	CA60	CA50	CA60	3xØ	3xØ
≤10mm	5xØ	6xØ	3xØ	3xØ	—	—
≤20mm	5xØ	6xØ	5xØ	—	—	—
≥20mm	8xØ	—	8xØ	—	—	—

NBR-6118:2014 (item 9.4)



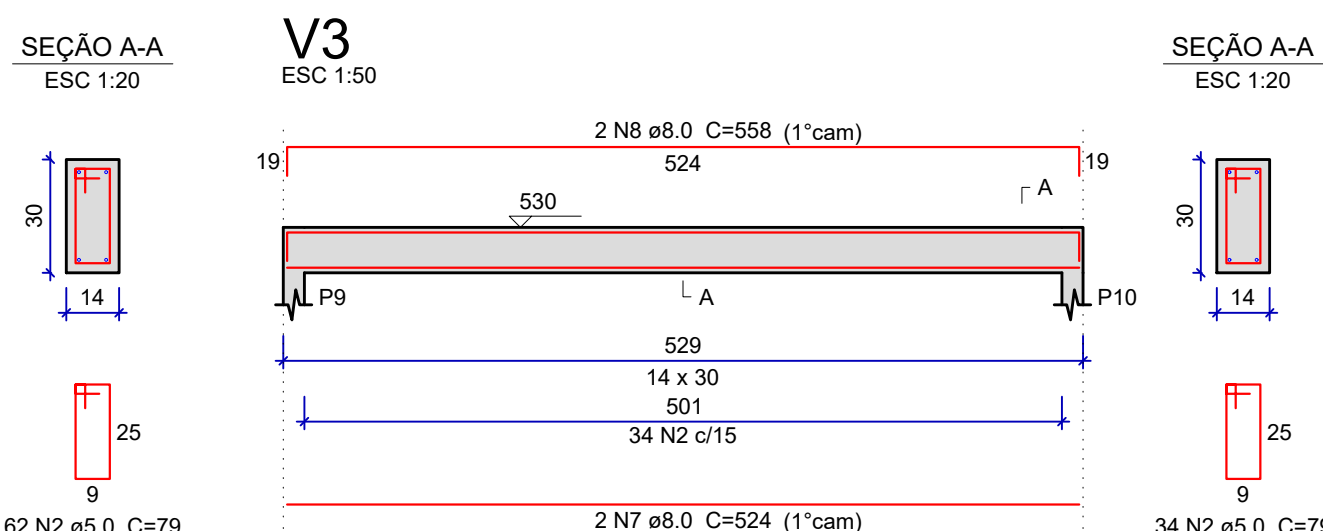
SEÇÃO A-A ESC 1:20

22 N1 ø5.0 C=75



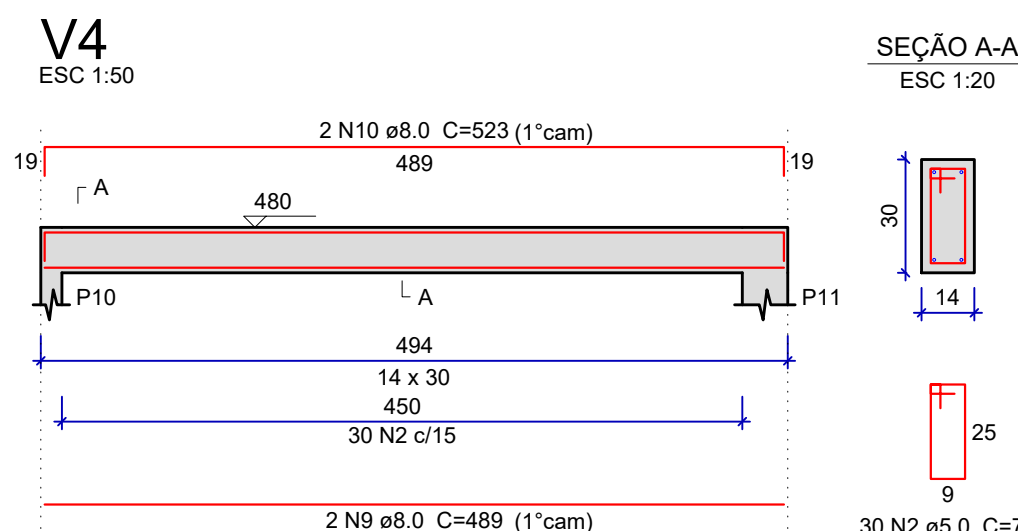
SEÇÃO A-A ESC 1:20

33 N2 ø5.0 C=79



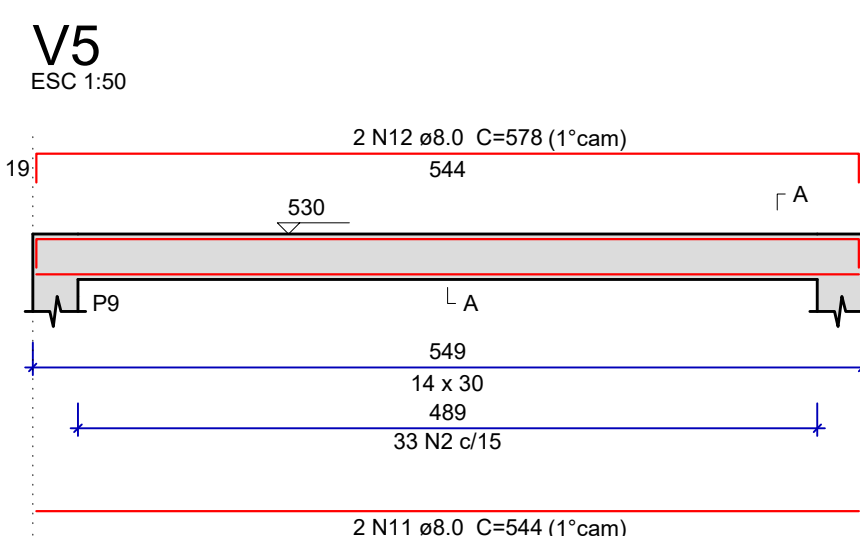
SEÇÃO A-A ESC 1:20

62 N2 ø5.0 C=79



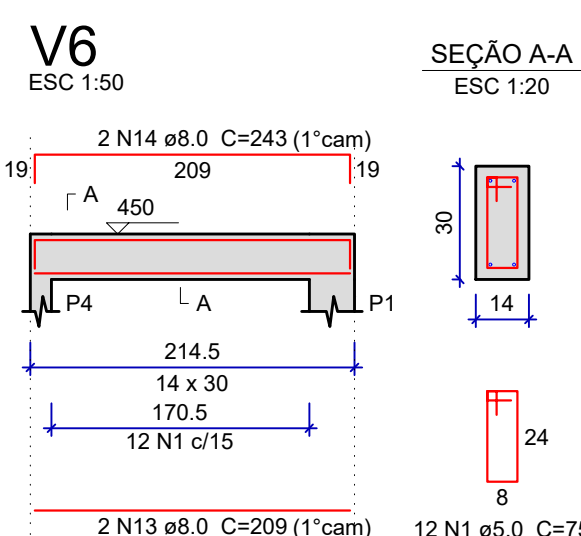
SEÇÃO A-A ESC 1:20

34 N2 ø5.0 C=79



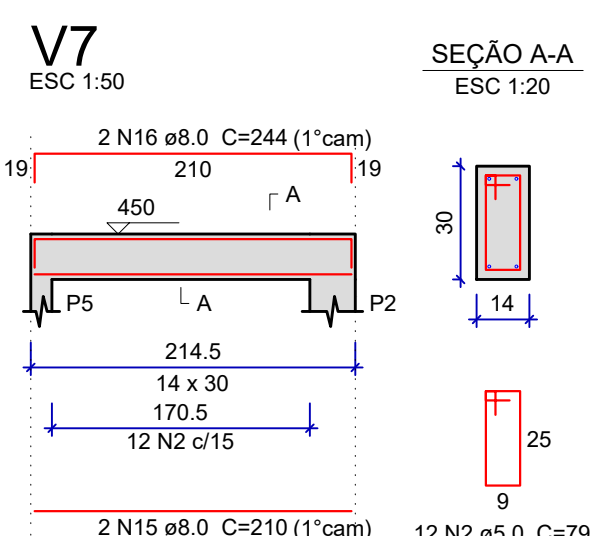
SEÇÃO A-A ESC 1:20

33 N2 ø5.0 C=79



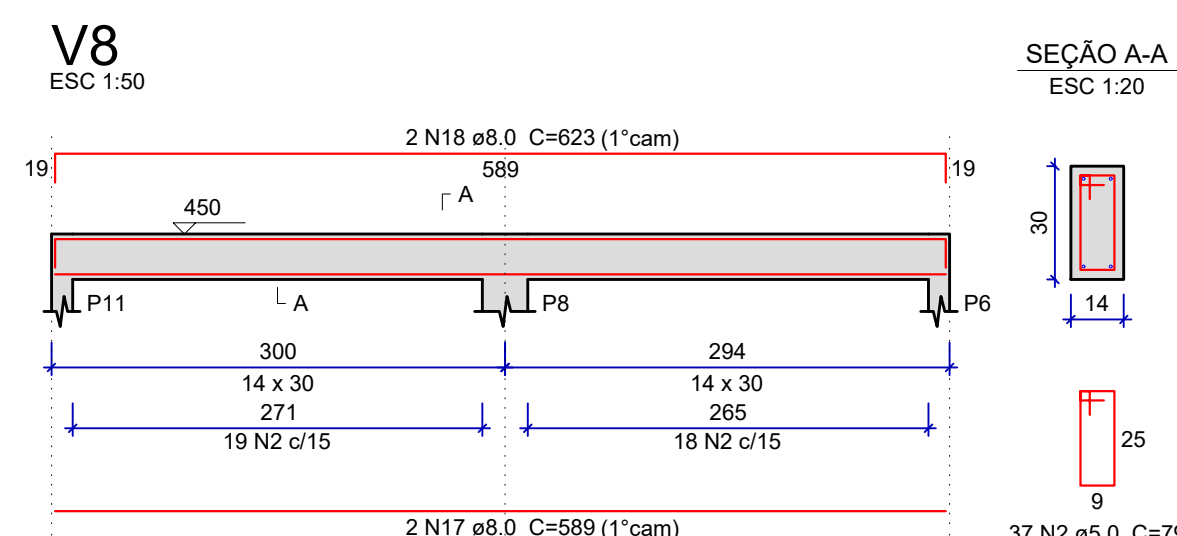
SEÇÃO A-A ESC 1:20

12 N1 ø5.0 C=75



SEÇÃO A-A ESC 1:20

12 N2 ø5.0 C=79



SEÇÃO A-A ESC 1:20

37 N2 ø5.0 C=79

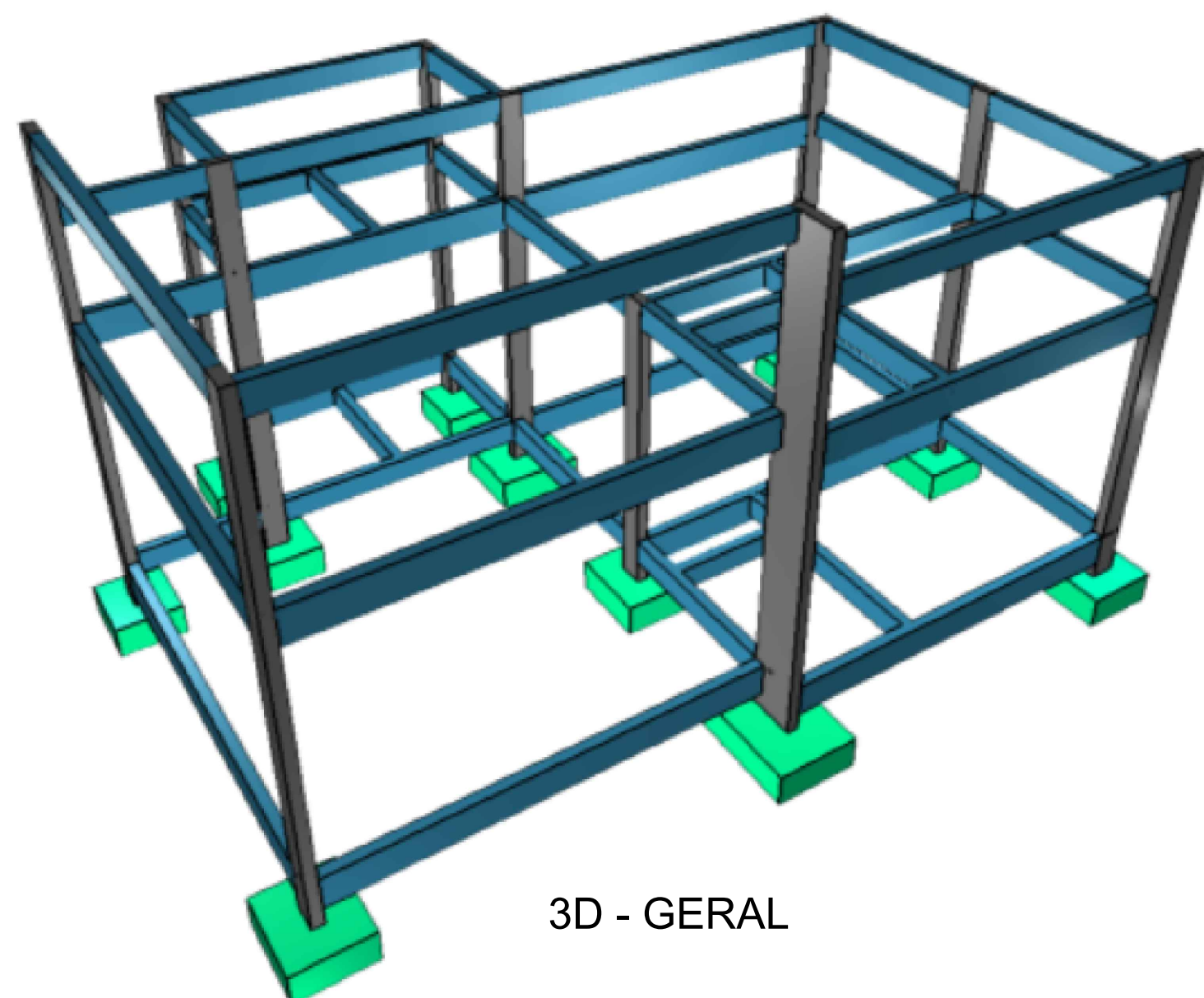
Vigas		
Nome	Seção (cm)	Nível (cm)
V1	14x30	0
V2	14x30	0
V3	14x30	80
V4	14x30	30
V5	14x30	80
V6	14x30	0
V7	14x30	0
V8	14x30	0

Características dos materiais		
fck (kgf/cm²)	Ecs (kgf/cm²)	Abatimento (cm)
250	241500	12.00

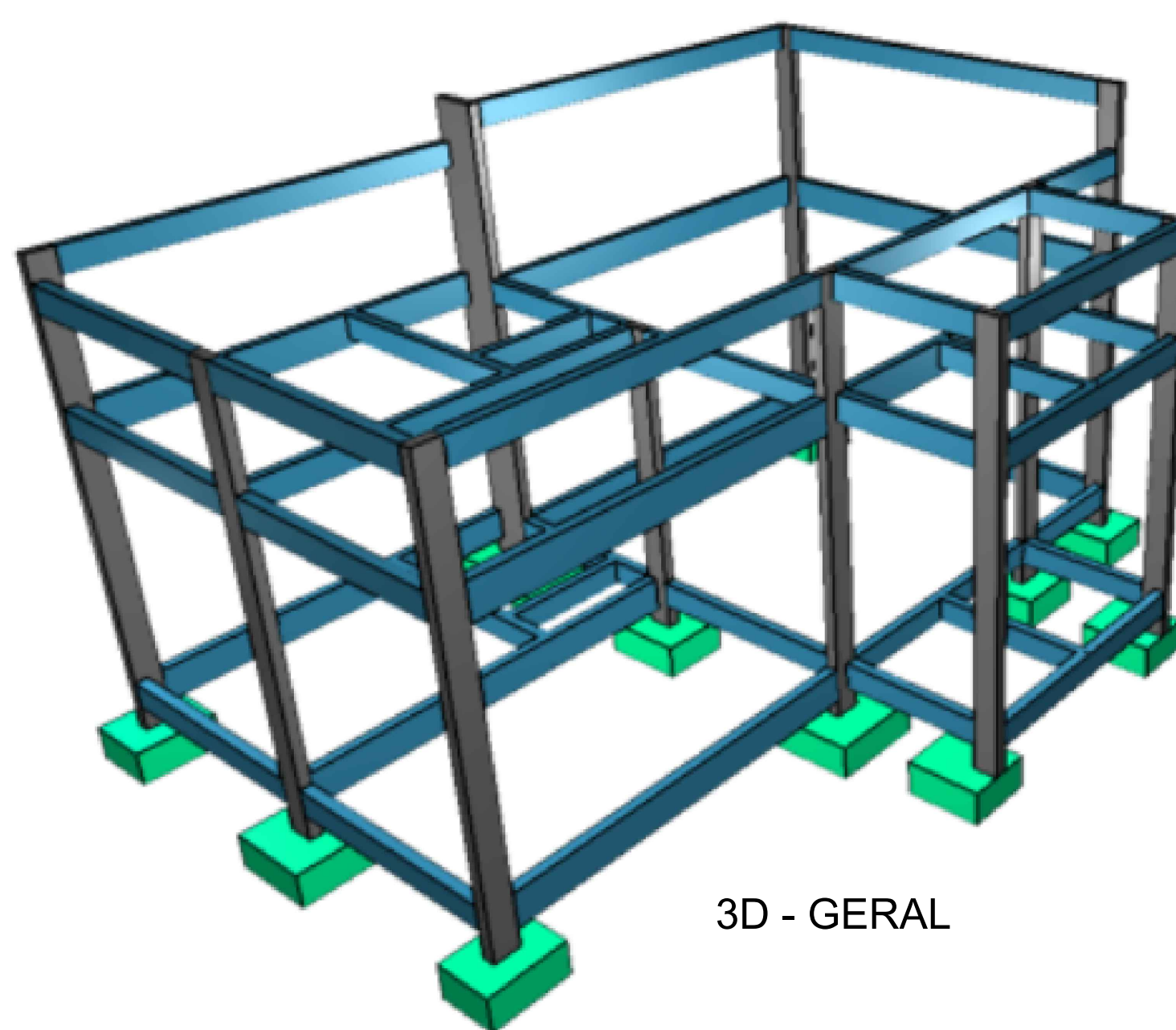
Dimensão máxima do agregado = 19 mm

Legenda dos pilares	
■	Pilar que morre

Legenda das vigas e paredes	
■	Viga



3D - GERAL



3D - GERAL

PROJETO ESTRUTURAL

AMPLIAÇÃO DA DELEGACIA CIVIL DE PARANÁITA - MT

ENDEREÇO:
RUA VIA TRÊS / N° 275 / CENTRO / PARANÁITA - MT "DELEGACIA DA POLÍCIA CIVIL", CORD. GEO. (LAT. 9° 40'13.64"S / LOG. 56° 28' 13.89"O)CIVIL

PROPRIETÁRIO:
PREFEITURA MUNICIPAL DE PARANÁITA - MT
CNPJ: 03.239.043/0001-12



ASSUNTO DA PRANCHA:
PLANTA DE ARMAÇÃO / FÔRMA / VISTA ISOMETRICA

RESPONSÁVEL TÉCNICO
CLEYTO ASTRISSI
Engenheiro Civil
CREA: 49029/MT

PROPRIETÁRIO
PREFEITURA MUNICIPAL DE PARANÁITA - MT

ESCALA: INDICADA

DATA: 16/04/2026

N° DA PRANCHA: 01/06